

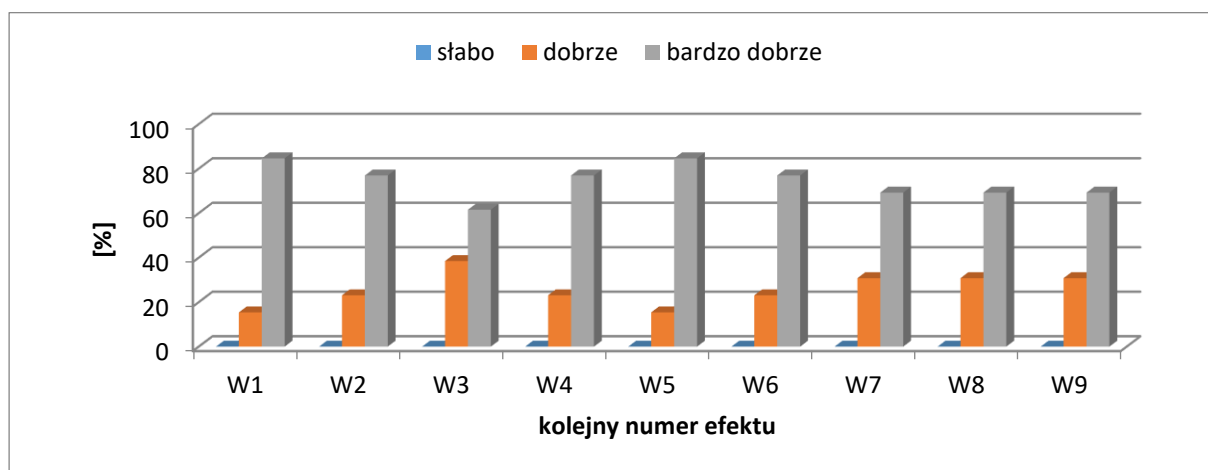
Sprawozdanie
dotyczące ankiet samooceny osiągnięcia przez absolwentów kierunkowych
efektów uczenia się po roku akademickim ukończenia studiów 2023/2024
Kierunek: Biologia
Poziom studiów: Studia drugiego stopnia
Forma studiów: studia stacjonarne

Raport dotyczy badań ankietowych przeprowadzonych wśród absolwentów kierunku Biologia drugiego stopnia (Instytut Biologii, Wydział Nauk Ścisłych i Przyrodniczych, Uniwersytet Jana Kochanowskiego w Kielcach) po roku akademickim ukończenia studiów 2023/2024. Studenci anonimowo i dobrowolnie odpowiadali na pytania ankiety samooceny osiągnięcia kierunkowych efektów uczenia się.

W ankiecie pytano o osiągnięcie efektów uczenia się w zakresie wiedzy (9 efektów), w zakresie umiejętności (6 efektów) oraz w zakresie kompetencji społecznych (3 efekty). Zastosowano trzystopniową skalę oceny osiągnięcia kierunkowych efektów uczenia się: słabo, dobrze, bardzo dobrze.

Na dzień sporządzania raportu dla kierunku Biologia, studia drugiego stopnia, po roku akademickim 2023/2024 na 13 absolwentów otrzymano 13 ankiet.

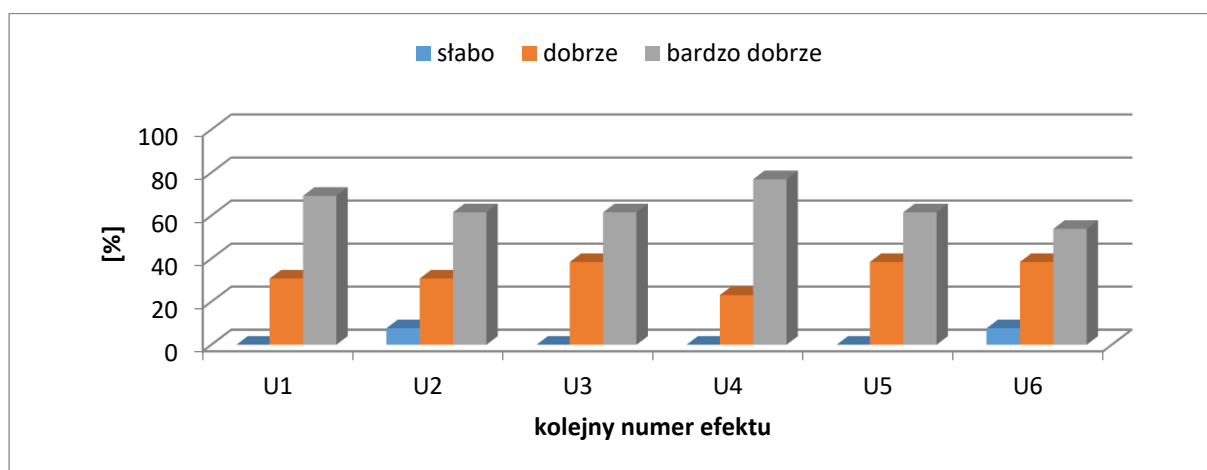
Kierunkowe efekty uczenia się w zakresie wiedzy:



Wykres 1. Ocena kierunkowych efektów uczenia się w zakresie wiedzy na studiach II stopnia Biologia.

W tej grupie efektów, wszystkie pytania ankiety studenci ocenili dobrze i bardzo dobrze.

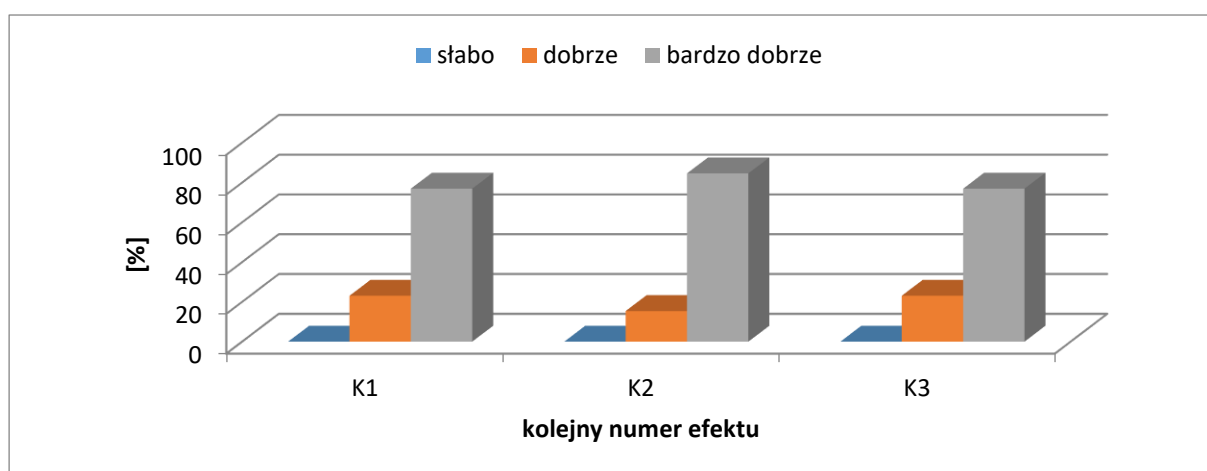
Kierunkowe efekty uczenia się w zakresie umiejętności:



Wykres 2. Ocena kierunkowych efektów uczenia się w zakresie umiejętności na studiach II stopnia Biologia.

W tej grupie efektów, na 13 absolwentów odpowiadających na pytania ankiety oceny słabe zostały jednokrotnie wskazane w odniesieniu do efektów: U2 *potrafi zaplanować i organizować pracę indywidualną oraz w zespole, kierować pracą zespołu i przeprowadzać eksperymenty, zadania badawcze i pomiary, oraz interpretować uzyskane wyniki* i U6 *potrafi czytać ze zrozumieniem naukowe teksty w języku obcym, komunikować się na tematy specjalistyczne w języku angielskim na poziomie B2+ oraz prowadzić debatę*. Pozostałe efekty w zakresie umiejętności studenci ocenili dobrze i bardzo dobrze.

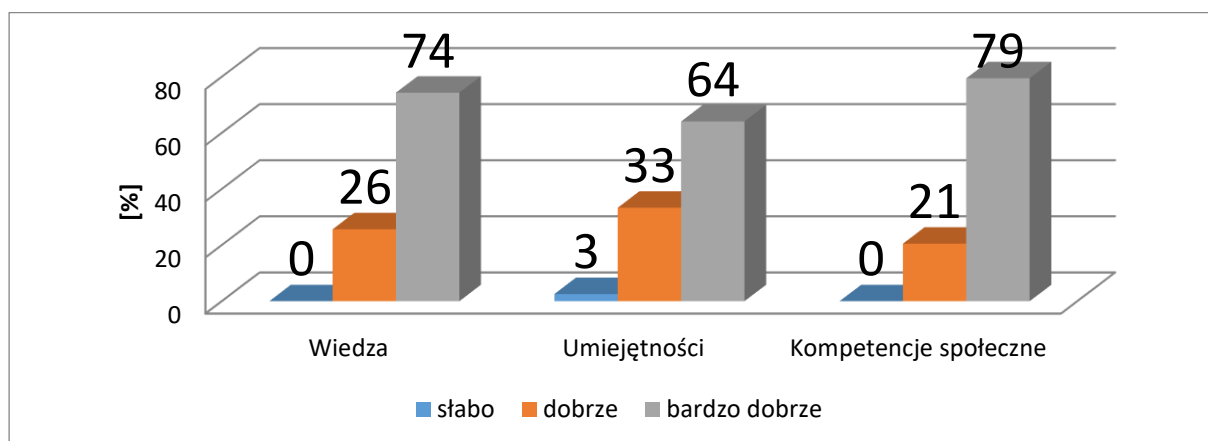
Kierunkowe efekty uczenia się w zakresie kompetencji społecznych:



Wykres 3. Ocena kierunkowych efektów uczenia się w zakresie kompetencji społecznych na studiach II stopnia Biologia.

W tej grupie efektów, wszystkie pytania ankiety studenci ocenili dobrze i bardzo dobrze.

Podsumowując, ankietowani ocenili bardzo dobrze osiągnięcie kierunkowych efektów uczenia się na kierunku Biologia studia II stopnia.



Wykres 8. Ocena kierunkowych efektów uczenia się na studiach II stopnia Biologia.

W grupie efektów w zakresie wiedzy uzyskano 26% ocen dobrych i 74% ocen bardzo dobrych. Analizując uzyskanie konkretnych efektów, zwrócono uwagę, że najwięcej tj. 85% osób ankietowanych wskazało, że na poziomie bardzo dobrym osiągnęły następujące efekty: W1 „rozpoznaje problemy badawcze nauk biologicznych, które wymagają zastosowania zaawansowanych narzędzi nauk ścisłych i przyrodniczych i podejścia interdyscyplinarnego z uwzględnieniem głównych trendów rozwojowych tych dyscyplin” i W5 „interpretuje i ocenia hipotezy dotyczące czasowych i przestrzennych uwarunkowań różnorodności biologicznej.

W grupie efektów w zakresie umiejętności uzyskano 33% ocen dobrych i 64% ocen bardzo dobrych, co wskazuje, że większość efektów w zakresie umiejętności jest osiągnięta przez absolwentów na poziomie dobrym i bardzo dobrym. Ocena słaba została wskazana na poziomie 3%. Analizując uzyskanie konkretnych efektów, zwrócono uwagę, że najwięcej tj. 77% osób ankietowanych wskazało, że na poziomie bardzo dobrym osiągnęły efekt U4 „potrafi samodzielnie planować i realizować własne uczenie się przez całe życie i ukierunkowywać innych w tym zakresie oraz scharakteryzować ścieżkę rozwoju w pracy zawodowej”.

W grupie efektów w zakresie kompetencji uzyskano 21% ocen dobrych i 79% ocen bardzo dobrych, co wskazuje, że większość efektów w zakresie kompetencji społecznych jest osiągnięta

przez absolwentów na poziomie bardzo dobrym. Analizując uzyskanie konkretnych efektów, zwrócono uwagę, że 85% ankietowanych wskazało, że na poziomie bardzo dobrym osiągnęło efekt K2 *„jest gotów do wypełniania zobowiązań społecznych, inspirowania i organizowania działalności na rzecz środowiska społecznego oraz myślenia i działania w sposób przedsiębiorczy”*.

Spośród 18 efektów uczenia się dla 18 efektów co najmniej 50% absolwentów wskazało kategorię „bardzo dobrze”. Żaden z efektów nie został oceniony słabo (co najmniej 50% odpowiedzi „słabo”).

Opracowanie: dr hab. Halina Lisowska

14.10.2024 r