

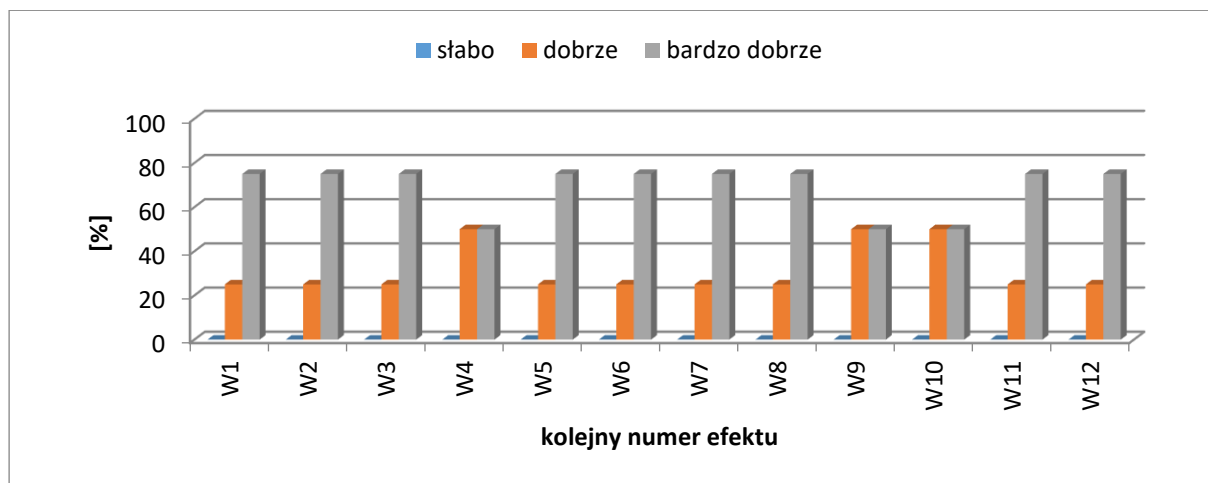
Sprawozdanie
dotyczące ankiet samooceny osiągnięcia przez absolwentów kierunkowych
efektów uczenia się po roku akademickim ukończenia studiów 2023/2024
Kierunek: Biologia
Poziom studiów: Studia pierwszego stopnia
Forma studiów: studia stacjonarne

Raport dotyczy badań ankietowych przeprowadzonych wśród absolwentów kierunku Biologia pierwszego stopnia (Instytut Biologii, Wydział Nauk Ścisłych i Przyrodniczych, Uniwersytet Jana Kochanowskiego w Kielcach) po roku akademickim ukończenia studiów 2023/2024. Studenci anonimowo i dobrowolnie odpowiadali na pytania ankiety samooceny osiągnięcia kierunkowych efektów uczenia się.

W ankiecie pytano o osiągnięcie efektów uczenia się w zakresie wiedzy (12 efektów), w zakresie umiejętności (8 efektów) oraz w zakresie kompetencji społecznych (3 efekty). Zastosowano trzystopniową skalę oceny osiągnięcia kierunkowych efektów uczenia się: słabo, dobrze, bardzo dobrze.

Na dzień sporządzania raportu dla kierunku Biologia, studia pierwszego stopnia, po roku akademickim 2023/2024 na 4 absolwentów otrzymano 4 ankiety.

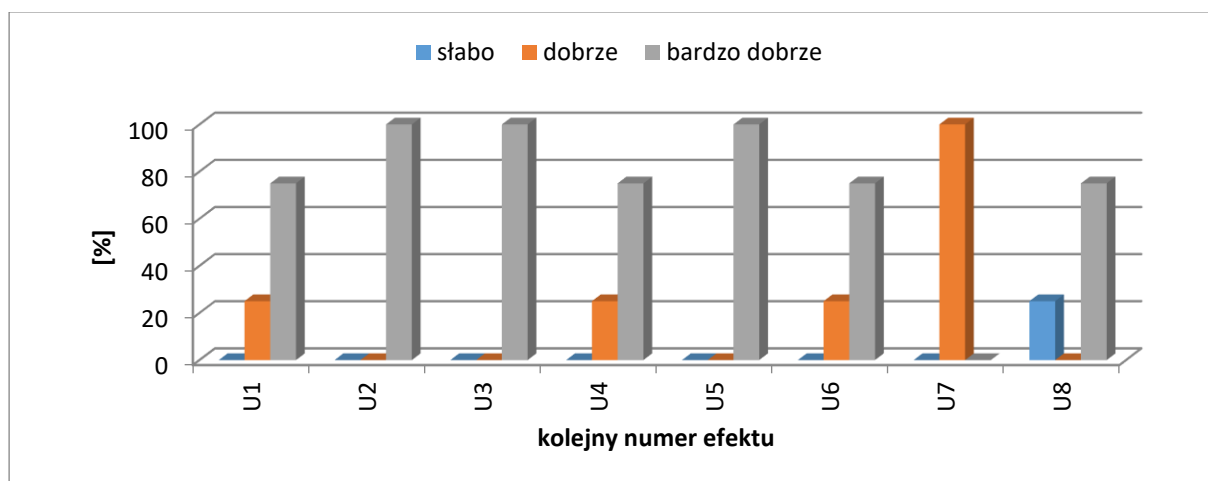
Kierunkowe efekty uczenia się w zakresie wiedzy:



Wykres 1. Ocena kierunkowych efektów uczenia się w zakresie wiedzy na studiach I stopnia Biologia.

W tej grupie efektów, wszystkie pytania ankiety studenci ocenili bardzo dobrze i dobrze.

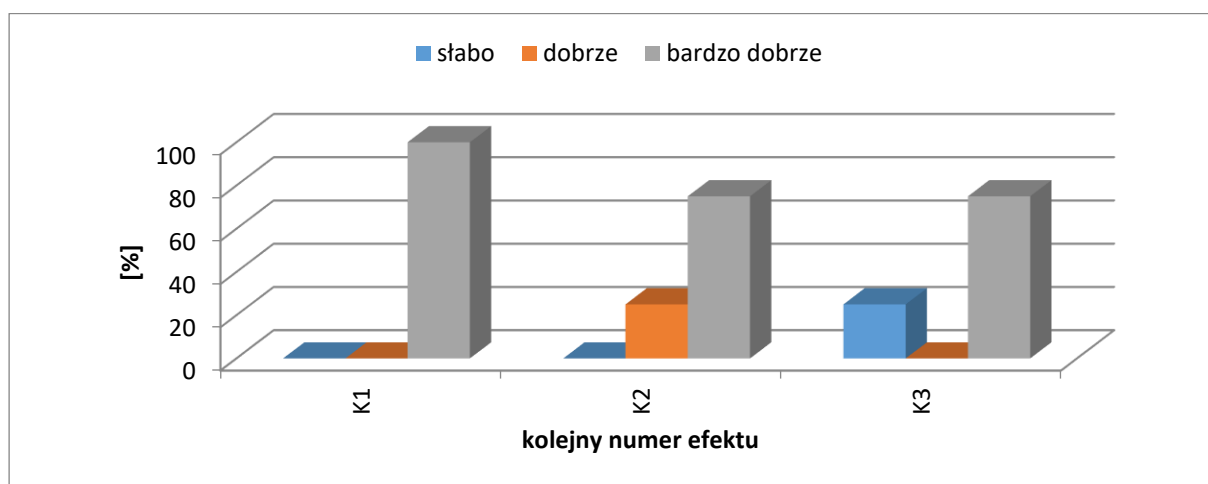
Kierunkowe efekty uczenia się w zakresie umiejętności:



Wykres 2. Ocena kierunkowych efektów uczenia się w zakresie umiejętności na studiach I stopnia Biologia.

W tej grupie efektów, wszystkie pytania ankiety studenci również ocenili bardzo dobrze i dobrze za wyjątkiem pytania dotyczącego efektu U8 (jedna odpowiedź *słabo*) „*potrafi określić poziom swojej wiedzy i umiejętności, rozumie potrzebę ciągłego dokształcania się, podnoszenia kompetencji zawodowych i osobistych, potrafi planować własny rozwój i realizować proces samokształcenia*”.

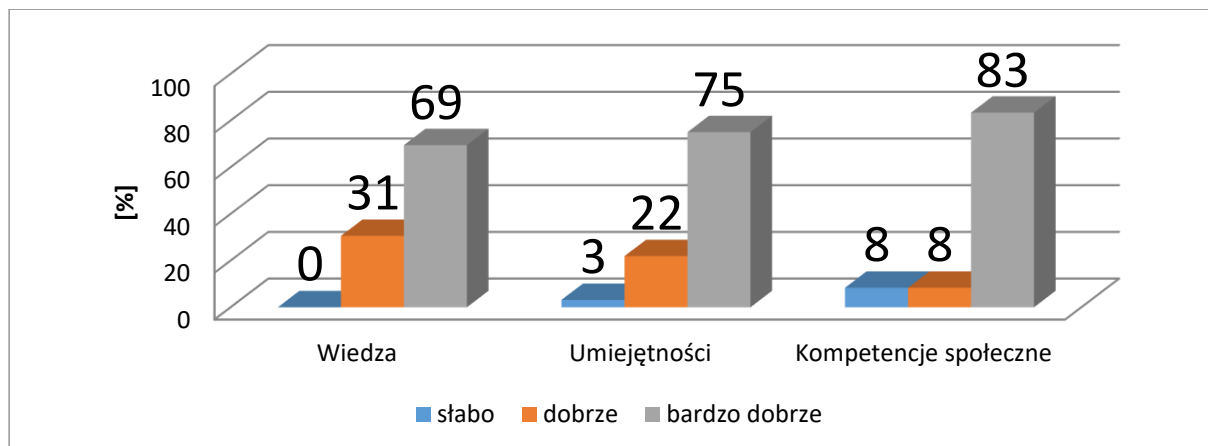
Kierunkowe efekty uczenia się w zakresie kompetencji społecznych:



Wykres 3. Ocena kierunkowych efektów kształcenia w zakresie kompetencji społecznych na studiach I stopnia Biologia.

W tej grupie efektów, na pytania ankiety, ocena *słabo* została wskazana jeden raz w odniesieniu do efektu K3 *jest gotów do kreatywnego myślenia, okazywania szacunku wobec klienta, grup społecznych, troski o ich dobro oraz współorganizowania działalności na rzecz środowiska społecznego*.

Podsumowując, ankietowani w większości ocenili bardzo dobrze osiągnięcie kierunkowych efektów uczenia się na kierunku Biologia studia I stopnia.



Wykres 4. Ocena kierunkowych efektów kształcenia na studiach I stopnia Biologia.

W grupie efektów w zakresie wiedzy uzyskano 31% ocen dobrych i 69% ocen bardzo dobrych, co wskazuje, że efekty w zakresie wiedzy są osiągane przez absolwentów na poziomie dobrym i bardzo dobrym.

W grupie efektów w zakresie umiejętności uzyskano 22% ocen dobrych i 75% ocen bardzo dobrych, co wskazuje, że większość efektów w zakresie umiejętności jest osiągana przez absolwentów na poziomie dobrym i bardzo dobrym. Analizując uzyskanie konkretnych efektów, zwrócono uwagę, że z 8 efektów umiejętności 4 (U2, U3, U5 i U7) ankietowani najlepiej ocenili (100% ocen bardzo dobrych).

W grupie efektów w zakresie kompetencji uzyskano 8% ocen słabych, 8% ocen dobrych i 83% ocen bardzo dobrych, co wskazuje, że większość efektów w zakresie kompetencji społecznych jest osiągana przez absolwentów na poziomie bardzo dobrym.

Spośród 23 efektów uczenia się dla 22 efektów co najmniej 50% absolwentów wskazało kategorię „bardzo dobrze”. Żaden z efektów nie został oceniony słabo (co najmniej 50% odpowiedzi „słabo”).

Opracowanie: dr hab. Halina Lisowska

14.10.2024 r.